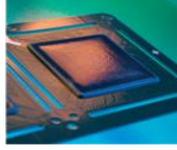
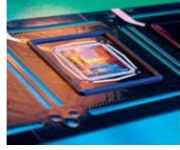
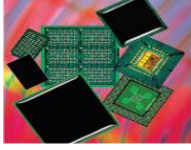


용도

NEOBON™ MPS- 7500 SERIES는 기계적, 화학적 물성이 안정적이며, 신뢰성에서 우수한 성능을 나타내는 열경화성 일액형 EPOXY 입니다.



일반물성

| 항 목 | 단 위 | NEOBON™ MPS-7510 | NEOBON™ MPS-7500B | NEOBON™ MPS-7520W | NEOBON™ MPS-7530B / W |
|-------------------|------------|----------------------------|---------------------------|----------------------------|--------------------------------------|
| 용도 | - | Molding | Molding | Molding | Molding |
| 외관 | - | 투명 | Black Paste | White | Black / White Paste |
| 점도 | cps@25°C | 10,000 ± 2,000 | 20,000 ± 5,000 | 10,000 ± 2,000 | 50,000 ± 10,000 |
| Thixotropic Index | - | 4.0 ~ 5.0 | 2.5 ~ 3.0 | 4.0 ~ 5.0 | 1.0 ~ 2.0 |
| 비중 | | 1.2 ± 0.05 | 1.2 ± 0.05 | 1.2 ± 0.05 | 1.35 ± 0.05 |
| 경화특성 | Min@°C | 30Min@100°C 10Min@120°C | 15Min@100°C 5Min@120°C | 30Min@100°C 10Min@120°C | 2Hr@100°C + 1Hr@150°C (Dual Cure) |
| 동판부식 | - | 없음 | 없음 | 없음 | 없음 |
| 흡수율 | wt% | < 1.0 | < 1.0 | < 1.0 | < 1.0 |
| 절연저항 | Ω | 1 × 10 ¹² ↑ | 1 × 10 ¹² ↑ | 1 × 10 ¹² ↑ | 1 × 10 ¹² ↑ |
| 유리전이온도(Tg) | °C | 40 | 90 | 40 | 140 |
| 열팽창계수(CTE) | Ppm(α1/α2) | 50/160 | 50/210 | 50/190 | 15 / 60 |
| 보관조건 | °C | 5~10°C | 5~10°C | 5~10°C | - 40°C |
| 보증기한 | Mon | 6 Mon | 6 Mon | 6 Mon | 6 Mon |

| 항 목 | 단 위 | NEOBON™ MPS-7550B | NEOBON™ MPS-7560B | NEOBON™ MPS-7570W |
|------------|------------|------------------------|------------------------|--------------------------------------|
| 용도 | - | Potting /Sealing | Potting /Sealing | Potting |
| 외관 | - | Black Paste | Black Liquid | White |
| 점도 | cps@25°C | 45,000 ± 5,000 | 12,000 ± 2,000 | 27,000 ± 5,000 |
| 비중 | | 1.2 ± 0.05 | 1.2 ± 0.05 | 1.35 ± 0.05 |
| 경화특성 | Min@°C | 30Min@120°C | 40 Min@120°C | 1Hr@100°C + 1Hr@120°C (Dual Cure) |
| 동판부식 | - | 없음 | 없음 | 없음 |
| 흡수율 | wt% | < 1.0 | < 1.0 | < 1.0 |
| 절연저항 | Ω | 1 × 10 ¹² ↑ | 1 × 10 ¹² ↑ | 1 × 10 ¹² ↑ |
| 유리전이온도(Tg) | °C | 110 | 100 | 130 |
| 열팽창계수(CTE) | Ppm(α1/α2) | 60/190 | 60/180 | 20 / 70 |
| 보관조건 | °C | 5~10°C | 5~10°C | 5~10°C |
| 보증기한 | Mon | 6 Mon | 6 Mon | 6 Mon |